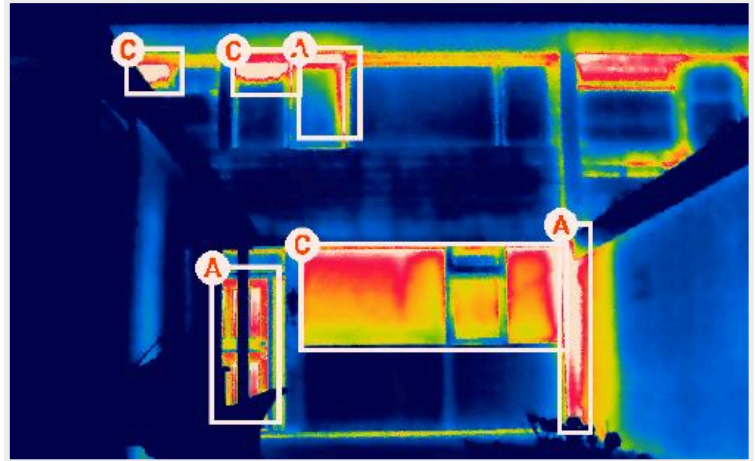


Warmtescans



Een duurzamer huis zorgt voor een lagere energierekening en meer wooncomfort. Warmtescans maakt bewoners bewust van de isolatiestatus en helpt bij het aanpakken van energiebewustzijn, betrokkenheid en energiebesparing.



5 uitgangspunten

- ✓ Actiegericht inzicht & advies
- ✓ Bereikbare expertise & hulp
- ✓ Belastinggeld komt goed terecht
- ✓ Onafhankelijk & oprecht
- ✓ Lokaal succes met slimme software

Isolatieadvies op maat met slimme software

Activeer een grote groepen huishoudens dankzij het combineren van warmtescans met slimme AI technologie is dit betaalbaar. Bewoners krijgen een handzaam rapport op een presenteerbladje.

Bewoners echt activeren in de energietransitie

Wij geven inzicht in de isolatiestatus van de woningen en dragen oplossingen aan om deze te verbeteren, wat zal resulteren in energie- en kostenbesparing. Activeer en meer bewuste bewoners tot gevolg. Zowel een opt-in (inschrijving) als opt-out (uitschrijving) variant is beschikbaar.

Dit is echt gaaf!

De software bestaat uit gevalideerde scans van 100.000+ woningen in Nederland. Het advies & de potentiële energie- en kostenbesparing zijn berekend in samenwerking met MilieuCentraal. 3 op de 10 bewoners gaat binnen 6 maanden aan de slag.

Inzicht dat raakt

Visualiseer warmtelekken en isolatiekansen



Bewustwording → actie

Bewezen hoge activatiegraad



Schaalbaar & slim

Van wijk tot stad, inzetbaar voor duizenden huishoudens



Volledige ontzorging

Van data-analyse tot rapportage en communicatie





Activeer met Warmtescans

- ✓ Beste warmtescans van Nederland
- ✓ Accurate detectie van warmtelekken
- ✓ Gevelisolatie advies op maat
- ✓ Bewoners activeren in de energietransitie
- ✓ Buurt, wijk & doelgroepen focus
- ✓ Effectieve inzet publiek geld
- ✓ Hoge activatiegraad & conversie
- ✓ Passend binnen wijk & NIP-programma's
- ✓ Complete ontzorging inclusief data-analyse
- ✓ Aanvullende opties beschikbaar

Voorbeeldproject



De woningen van zo'n 4.400 huishoudens van Geleen-Centrum, Geleen-Zuid & Munstergeleen krijgen een warmtescan.

Gemeente Sittard-Geleen is hard aan het werk om in 2040 klimaatneutraal te worden. Het beter isoleren van bestaande woningen is een belangrijke bouwsteen. Hoe krijg je huiseigenaren zo ver? Warmtescans helpen bewoners bewust te worden van de isolatie kansen en activeren bewoners om vervolgstappen te zetten. Deze winter zet de gemeente Sittard-Geleen Warmtescan Slim in samen met het Regionaal EnergieLoket. 4.400 gezinnen en bewoners in Geleen kregen een warmtescan inclusief isolatierapport op de deurmat.

Tarief

Investering per huishouden.
Het tarief is gebaseerd op omvang, duur en aantal. In alle gevallen gaan we voor maximale impact.

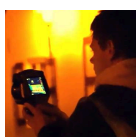
Investering	vanaf € 35,- per woning
Voorbeeld	Gemeente Sittard-Geleen (LB)
Resultaat	Sneller energieneutraal (tot 30% conversie)

Meer woning- & wijkoplossingen



Energieadvies

Opname van de woning & compleet advies over de verduurzamingsmogelijkheden.



Warmtescan Campagne

Activeer verduurzamers in een buurt, wijk of de hele gemeente.

