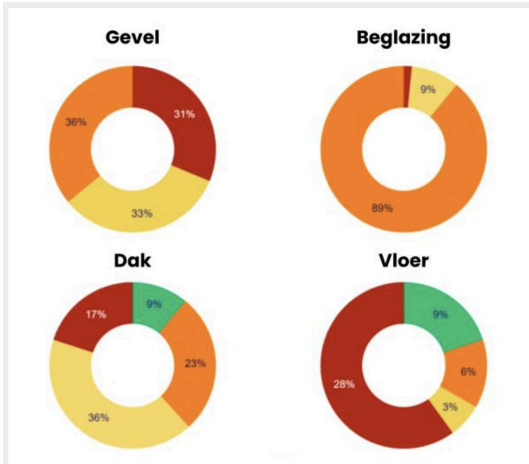




De meeste huishoudens willen wel verduurzamen, maar weten niet waar te beginnen. Wat past er bij mijn woning? Welk budget is daarvoor nodig? Kan ik subsidie krijgen? Energieadvies zet bewoners op het juiste spoor.



5 uitgangspunten

- ✓ Actiegericht inzicht & advies
- ✓ Bereikbare expertise & hulp
- ✓ Belastinggeld komt goed terecht
- ✓ Onafhankelijk & oprecht
- ✓ Lokaal succes met slimme software

Verduurzamingsadvies op maat

Na een fysieke opname in de woning en een adviesgesprek aan de keukentafel weet een bewoner wat te doen. Elk huishouden krijgt een passend advies om te verduurzamen binnen de context van het isolatie-project of -programma. Dit kan met officieel energielabel.

+++ gesprek

Het goede gesprek met eigenaar-bewoners



Maatwerk energieadvies

Geef een advies met energielabel



Ontstressen

Een grote verbouwing wel/niet doen



Stap vooruit

Gericht aan de slag wanneer het bewoners past



Voluit onafhankelijk

Energieadvies aan huis krijgt geen geld van installateurs en is onafhankelijk. Wij brengen keuzestress tot rust door prioriteiten te helpen stellen. Dit gaat het beste met de wensen en mogelijkheden van de bewoner(s) als vertrekpunt. Wij bieden advies over een passende inzet van bijvoorbeeld spouwmuurisolatie en doe-het-zelf mogelijkheden.

Inhoudelijk advies & luisterend oor

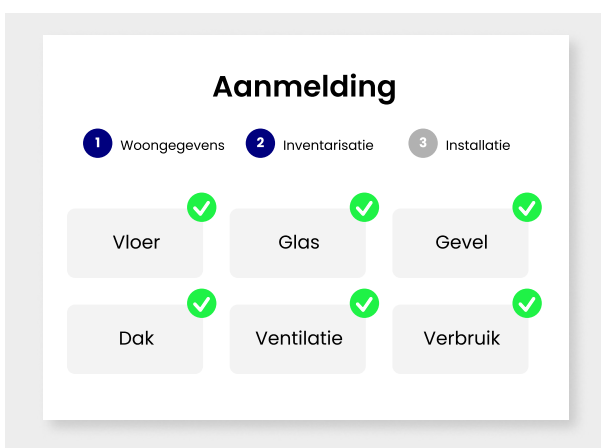
De adviseurs doen een professionele opname met kennis over isolatiewaarden en bouwkundige zaken. Een goed gesprek is daarbij vaak de kern om tot actie over te gaan.



Energieadvies maakt het verschil

- ✓ Complete opname van de woning
- ✓ Advies over verbetermaatregelen
- ✓ Inzicht in kosten & subsidies
- ✓ Afmelden en actualiseren energielabel
- ✓ In control met live dashboard
- ✓ Klantenservice telefoon, online & WhatsApp
- ✓ Goede beoordelingen door bewoners
- ✓ Passend binnen NIP-aanpak gemeenten
- ✓ Kundige & EPA-W energieadviseurs
- ✓ Prettig leesbaar rapport

Voorbeeldproject



De woningen van zo'n 4.400 huishoudens van Geleen-Centrum, Geleen-Zuid & Munstergeleen krijgen een warmtescan.

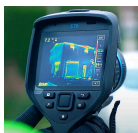
De gemeente Tilburg werkt aan een duurzame, groene en aardgasvrije gemeente. Om die reden heeft de gemeente gevraagd om de energieadviseurs-aanpak te bieden binnen Duurzamer Tilburg. De programma aanpak spreekt tot de verbeelding met een sterke groep lokale adviseurs. Bewoners waarderen de energieadviezen met een 9/10.

Tarief

Investing per huishouden.
Het tarief is gebaseerd op omvang, duur en aantal. In alle gevallen gaan we voor maximale impact.

Investing	vanaf € 275,- per woning
Voorbeeld	Gemeente Tilburg
Resultaat	450 adviezen per jaar

Meer woning- & wijkoplossingen



Warmtescan

Activeer verduurzamers in een buurt, wijk of de hele gemeente.



Subsidiecheck

In één oogopslag inzicht in alle landelijke ISDE subsidie en gemeentelijke isolatiesubsidie(s).

